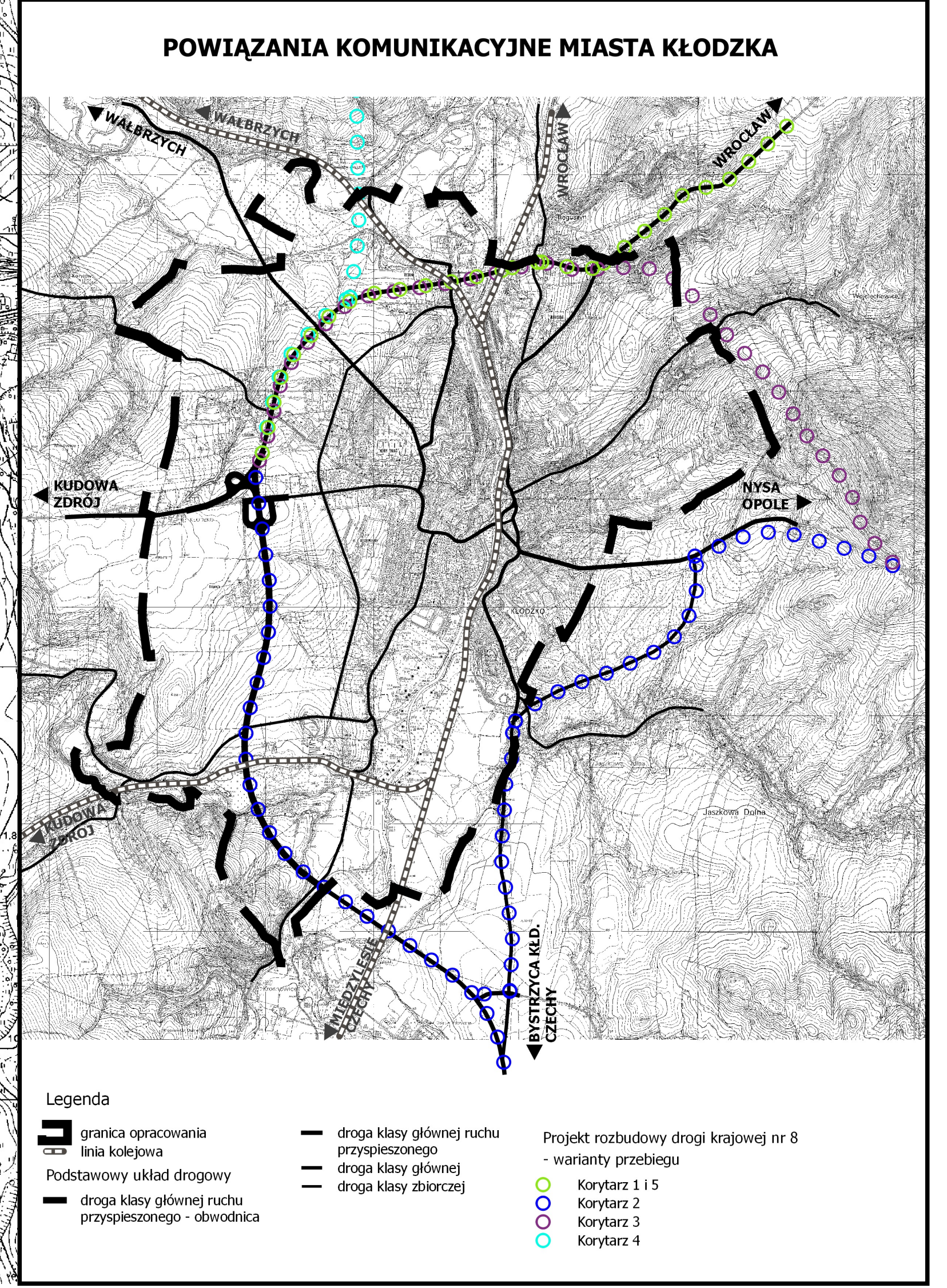
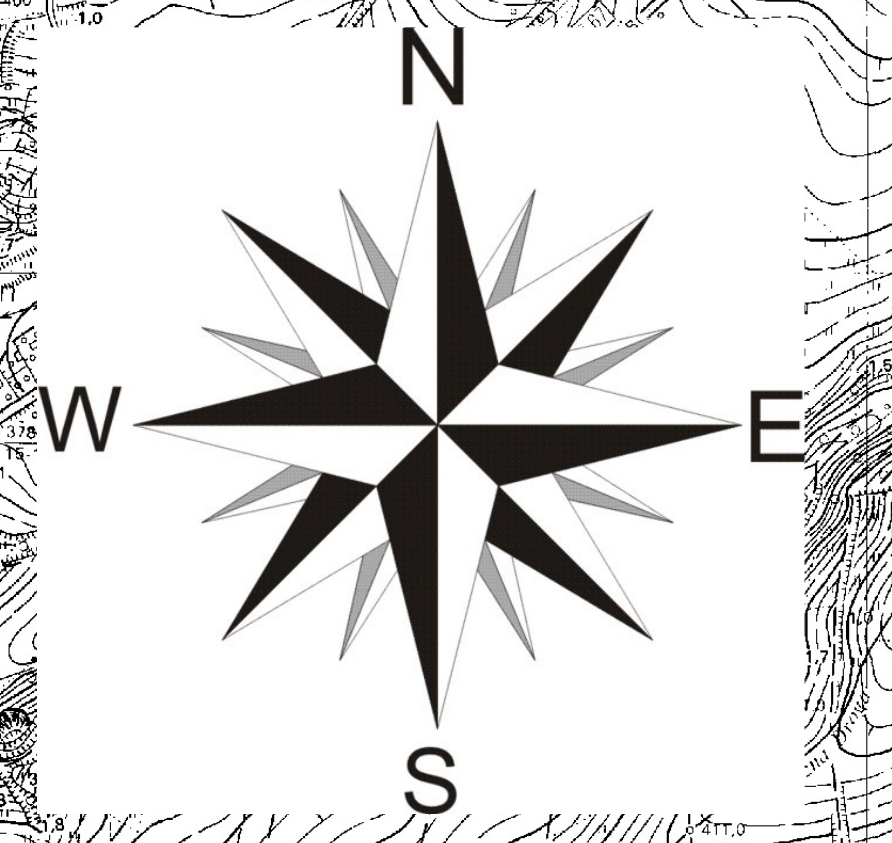
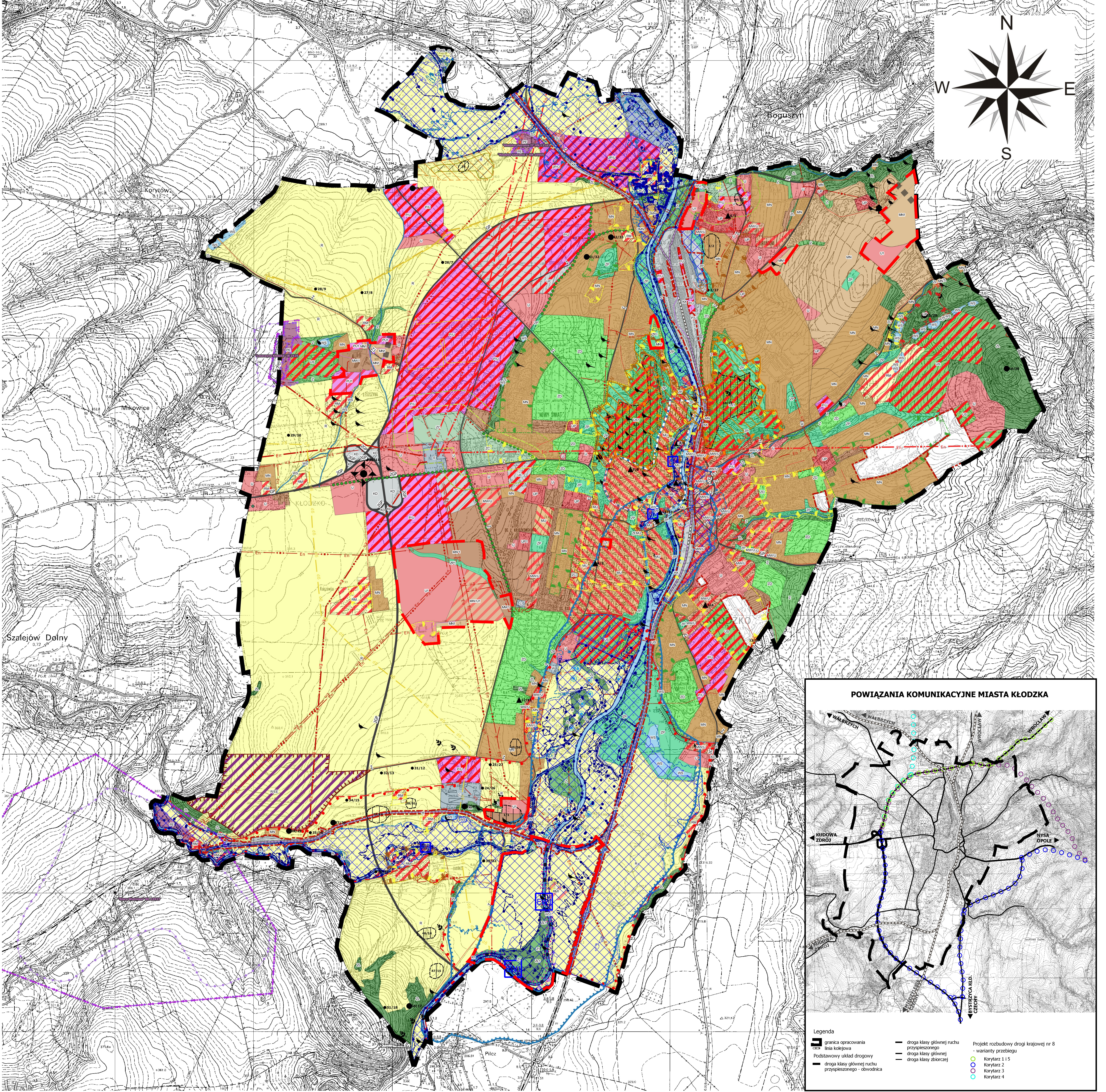


STUDIUM UWARUNKWAŃ I KIERUNKÓW ZAGOSPODAROWANIA PRZESTRZENNEGO MIASTA KŁODZKA

KIERUNKI ZAGOSPODAROWANIA PRZESTRZENNEGO

SKALA 1 : 10 000



Legenda					
USTALENIA STUDIUM ZAGOSPODAROWANIE TERENU	P/U, 2P/U- obszary aktywności gospodarczej (obiektów produkcyjnych, składów i magazynów oraz usług)	KD-obszary komunikacji drogowej	strefa "A" ścisłej ochrony konserwatorskiej	graniczka terenów górniczych	linia telekomunikacyjna
	PE- obszary powierzchniowej eksploatacji złóż	KK- obszary komunikacji kolejowej	strefa "B" ochrony konserwatorskiej	stanowiska chronionych gatunków zwierząt	Sięć gazowa podwyższonego średniego ciśnienia
	R- obszary rolnicze	WS- wody powierzchniowe śródlądowe	strefa "K" ochrony krajobrazu kulturowego	stanowiska chronionych gatunków roślin	Sięć gazowa wysokiego ciśnienia
	R/EE - obszary rolnicze z dopuszczeniem lokalizacji ogniw fotowoltaicznych	tereny zamknięte	strefa "OW" ochrony zabytków archeologicznych	pomnik przyrody	EW- obszary infrastruktury technicznej- elektroenergetyka
	ZL- lasy	KOMUNIKACJA	strefa "W" ochrony archeologicznej	INFRASTRUKTURA TECHNICZNA	POZOSTAŁE OZNACZENIA
	Z- obszary zieleni nieurządzonej	GP-droga klasy głównej ruchu przyspieszonego - obwodnica	graniczka "Fortecznego Parku Kulturowego"	graniczka GZWP nr 340 "Dolina kopalnia rzeki Nysa Kłodzka"	walwy przeciwpowodziowe
	ZP- obszary zieleni urządzonej	G-droga klasy głównej	stanowiska archeologiczne o pow. do 1 ara do 0,5 ha	postulowane pasy zieleni	wyrobisko
	ZD- obszary ogrodów działkowych	G2-droga klasy głównej - łącznik drogi krajowej	stanowiska archeologiczne o pow. od 1 ara do 0,5 ha	urządzenie pomiarowe Państwowej Służby Hydrologiczno- Meteorologicznej	graniczka obszaru przeznaczonego do rekultywacji
	ZC- cmentarze	Z-droga klasy zbiorczej	stanowiska archeologiczne archiwalne	strefa ochrony pośredniej ujęć wody	graniczka obszaru Specjalnej Strefy Ekonomicznej SSE Wałbrzych- Podstrefa Kłodzko
	E- obszary infrastruktury technicznej - elektroenergetyka	ŚRODOWISKO KULTUROWE	graniczka obszarów szczególnie zagrożonych powodzią Q1%	ujęcia wód	strefa sanepidnej ochrony cmentarzy - 50 m
	W- obszary infrastruktury technicznej - wodociągi	obszar wpisany do rejestru zabytków (nr rej. 370 z dn. 25.11.1956 r.)	graniczka obszarów szczególnie zagrożenia powodzią Q10%	stacja redukcyjno- pomiarowe gazu	strefa sanepidnej ochrony cmentarzy - 150 m
	K- obszary infrastruktury technicznej - oczyszczalnia ścieków	stanowiska archeologiczne o powierzchni ponad 0,5 ha	graniczka obszarów zagrożonych powodzią Q0,2%	Dolnośląska Sieć Szerokopasmowa	graniczka obszaru nieczynnego składowiska odpadów komunalnych
	C- obszary infrastruktury technicznej - ciepłownictwo		udokumentowane złoża kopalni	linia elektroenergetyczna wysokiego napięcia - projektowana	graniczka obszarów, na których rozmieszczone będą urządzenia wytwarzające energię z odnawialnych źródeł energii o mocy powyżej 100kW, tożsame z granicami stref ochronnych
			graniczka obszarów górniczych	linia elektroenergetyczna wysokiego napięcia	
				linia elektroenergetyczna średniego napięcia	

OZNACZENIA WPROWADZONE ZMIANĄ STUDIUM			INFRASTRUKTURA TECHNICZNA
graniczka obszaru objętego zmianą studium	U1- obszary zabudowy usługowej	WS1- wody powierzchniowe śródlądowe	EW1- infrastruktura techniczna: elektrownia wodna OZE o mocy do 500 kW
graniczka terenów zamkniętych	P/U1- obszary aktywności gospodarczej (obiektów produkcyjnych, składów i magazynów oraz usług)	KOMUNIKACJA	USTALENIA WYNIKAJĄCE Z PLANU ZAGOSPODAROWANIA PRZESTRZENNEGO WOJEWÓDZTWA
USTALENIA STUDIUM ZAGOSPODAROWANIE TERENU	R1- obszary rolnicze	Z1- droga klasy zbiorczej	szlaki turystyczne
MN1- obszary zabudowy mieszkaniowej jednorodzinnej	ZL1- lasy	ŚRODOWISKO PRZYRODNICZE	szlak turystyczny Kłodzka Droga Św. Jakuba
MW1- obszary zabudowy mieszkaniowej wielorodzinnej	Z1- obszary zieleni nieurządzonej	graniczka obszarów szczególnie zagrożenia powodzią, na których prawdopodobieństwo wystąpienia powodzi jest wysokie i wynosi 10%	szlak turystyczny Nysy Kłodzkiej
MW/U1- obszary zabudowy mieszkaniowej wielorodzinnej i usługowej	ZP1- obszary zieleni urządzonej	graniczka obszarów szczególnie zagrożenia powodzią, na których prawdopodobieństwo wystąpienia powodzi jest średnie i wynosi 1%	investycja celu publicznego o znaczeniu ponadlokalnym - K6 - budowa drogi ekspresowej S8 na odcinku Wrocław (Magnice) - Kłodzko
RM1- obszary zabudowy zagrodowej	KK1- obszary komunikacji kolejowej	graniczka obszarów zagrożenia powodzią, na których prawdopodobieństwo wystąpienia powodzi jest niskie i wynosi 0,2%	graniczka korytarza ekologicznego o znaczeniu ponadlokalnym - korytarz ekologiczny rzeki Nysy Kłodzkiej

Wrocław, 2024-1-18	KLD_001_RYS_KIERUNKI_V4_01
Załącznik Nr 3 do Uchwały Nr LXI/475/2018 Rady Miejskiej w Kłodzku z dnia 15 listopada 2018 r.	Przewodniczący Rady Miejskiej w Kłodzku
Dzielnice: Buro projektowania Ubanijnego	Studium uwarunkowań i kierunków zagospodarowania przestrzennego Miasta Kłodzka KIERUNKI ZAGOSPODAROWANIA
	skala rysunku 1:10 000

Załącznik Nr 3 do Uchwały Nr LXI/475/2018 Rady Miejskiej w Kłodzku z dnia 15 listopada 2018 r.	Załącznik opracowany na podstawie BDOT10k udostępnionej w postaci otwartej na licencji OGLiS, o której mowa w art. 9 ust. 1 pkt 2 i 3 ustawy z dnia 9 marca 2023 r. o dostępie publicznej do informacji publicznej (Dz. U. z 2023 r., poz. 214).
Dzielnice: Buro projektowania Ubanijnego	Zmiana studium uwarunkowań i kierunków zagospodarowania przestrzennego Miasta Kłodzka KIERUNKI ZAGOSPODAROWANIA
	skala rysunku 1:10 000