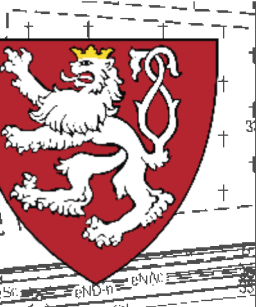
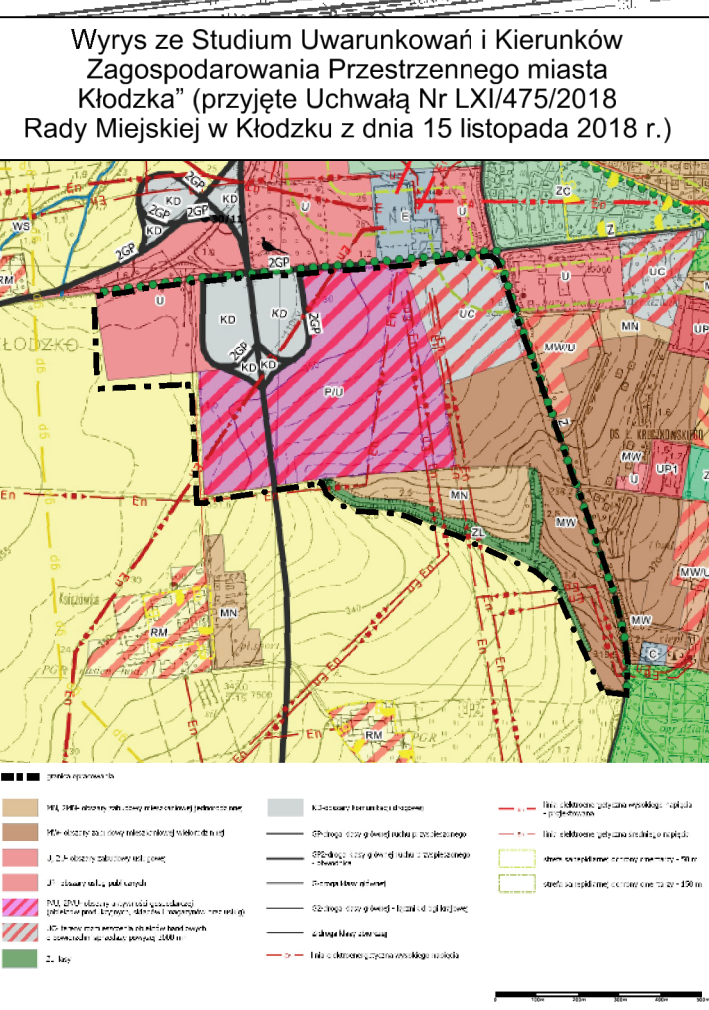


„MIEJSCOWY PLAN ZAGOSPODAROWANIA PRZESTRZENNEGO OBSZARU POŁOŻONEGO MIĘDZY OBWODNICĄ KŁODZKA, ULICAMI DUSZNICKĄ, LETNIĄ I TERENAMI ROLNICZYMİ”



RYSunek PLANU MIEJSCOWEGO
SKALA 1:1000 - ZAŁĄCZNIK NR 1



Wzys ze Studium Uwarunkowań i Kierunków Zagospodarowania Przestrzennego miasta Kłodzko (oryginał uchwały Nr XLV/219/18 Rady Miejskiej w Kłodzku z dnia 15 listopada 2018 r.)

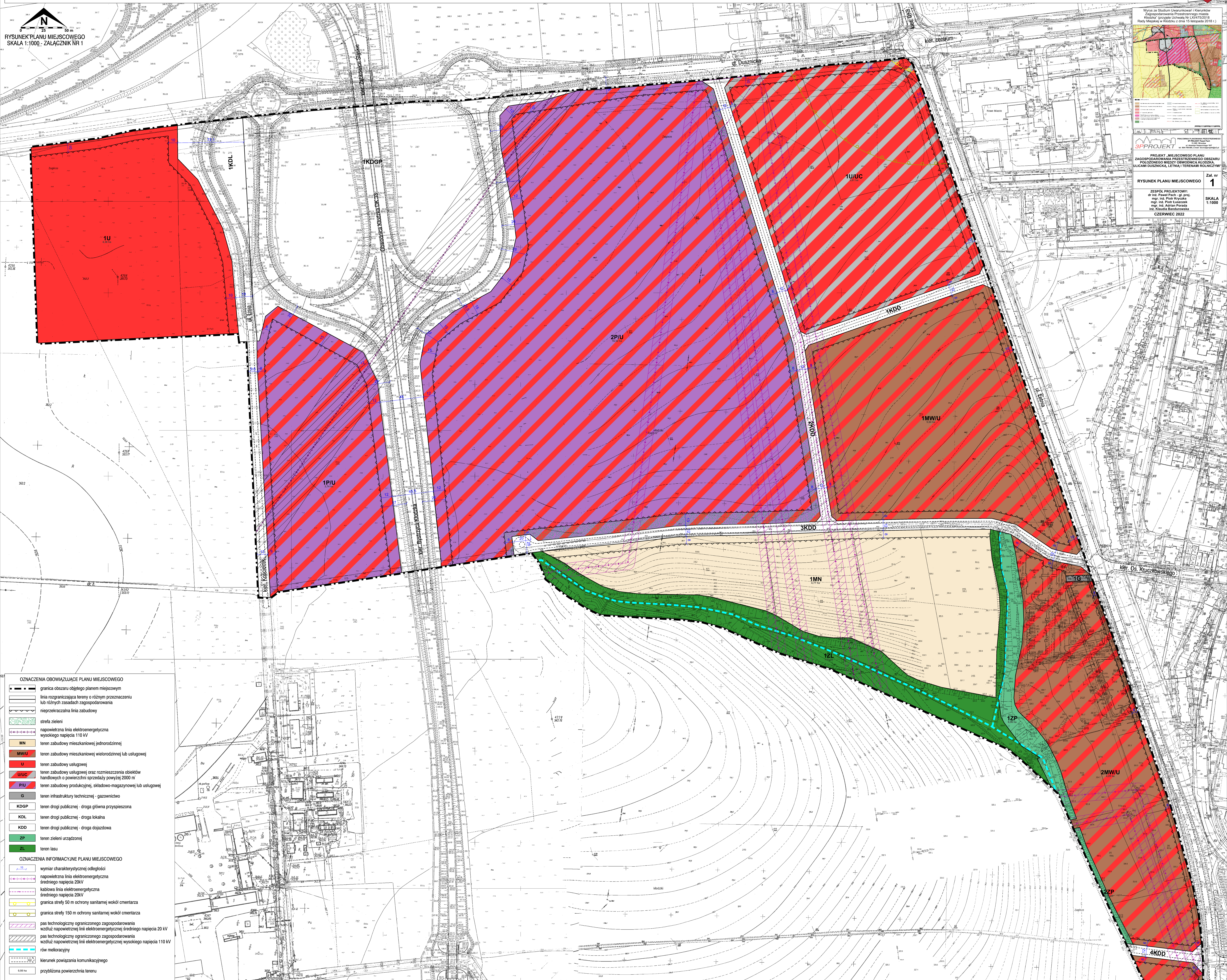
3P PROJEKT PRACOWNIA ARCHITECTURALNA I INŻYNIERSKA

PROJEKT MIEJSCOWEGO PLANU ZAGOSPODAROWANIA PRZESTRZENNEGO OBSZARU POŁOŻONEGO MIĘDZY OBWODNICĄ KŁODZKA, ULICAMI DUSZNICKĄ, LETNIĄ I TERENAMI ROLNICZYMİ

RYSunek PLANU MIEJSCOWEGO Zł. nr **1** SKALA 1:1000

ZESPÓŁ PROJEKTOWY:
mgr inż. Piotr Kryszka
mgr inż. Piotr Kozłowski
mgr inż. Adrian Porada
inż. Klaudia Baranowska

CZERWIEC 2022



- OZNACZENIA OBOWIĄZUJĄCE PLANU MIEJSCOWEGO**
- graniczna linia obszaru objętego planem miejscowym
 - linia rozgraniczająca tereny o różnym przeznaczeniu lub różnych zasadach zagospodarowania
 - nieprzekraczalna linia zabudowy
 - strefa zieleni
 - napowietrzna linia elektroenergetyczna wysokiego napięcia 110 kV
 - MN teren zabudowy mieszkaniowej jednorodzinnej
 - MWU teren zabudowy mieszkaniowej wielorodzinnej lub usługowej
 - U teren zabudowy usługowej
 - UUC teren zabudowy usługowej oraz rozmieszczenia obiektów handlowych o powierzchni sprasadzi powyżej 2000 m²
 - P/U teren zabudowy produkcyjnej, składowo-magazynowej lub usługowej
 - G teren infrastruktury technicznej - gazownictwo
 - KDGP teren drogi publicznej - droga główna przyspieszona
 - KDL teren drogi publicznej - droga lokalna
 - KDD teren drogi publicznej - droga dojazdowa
 - ZP teren zieleni urządzonej
 - ZL teren lasu
- OZNACZENIA INFORMACYJNE PLANU MIEJSCOWEGO**
- wymiar charakterystycznej odległości
 - napowietrzna linia elektroenergetyczna średniego napięcia 20kV
 - kablowa linia elektroenergetyczna średniego napięcia 20kV
 - graniczna strefy 50 m ochrony sanitarnej wokół cmentarza
 - graniczna strefy 150 m ochrony sanitarnej wokół cmentarza
 - pas technologiczny ograniczonego zagospodarowania wzdłuż napowietrznej linii elektroenergetycznej średniego napięcia 20 kV
 - pas technologiczny ograniczonego zagospodarowania wzdłuż napowietrznej linii elektroenergetycznej wysokiego napięcia 110 kV
 - rów melioracyjny
 - kierunek powiązania komunikacyjnego
 - przybliżona powierzchnia terenu

ZAŁĄCZNIK NR 1
DO UCHWAŁY NR
RADY MIEJSKIEJ W KŁODZKU
Z DNIA R.