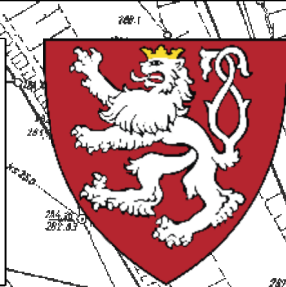
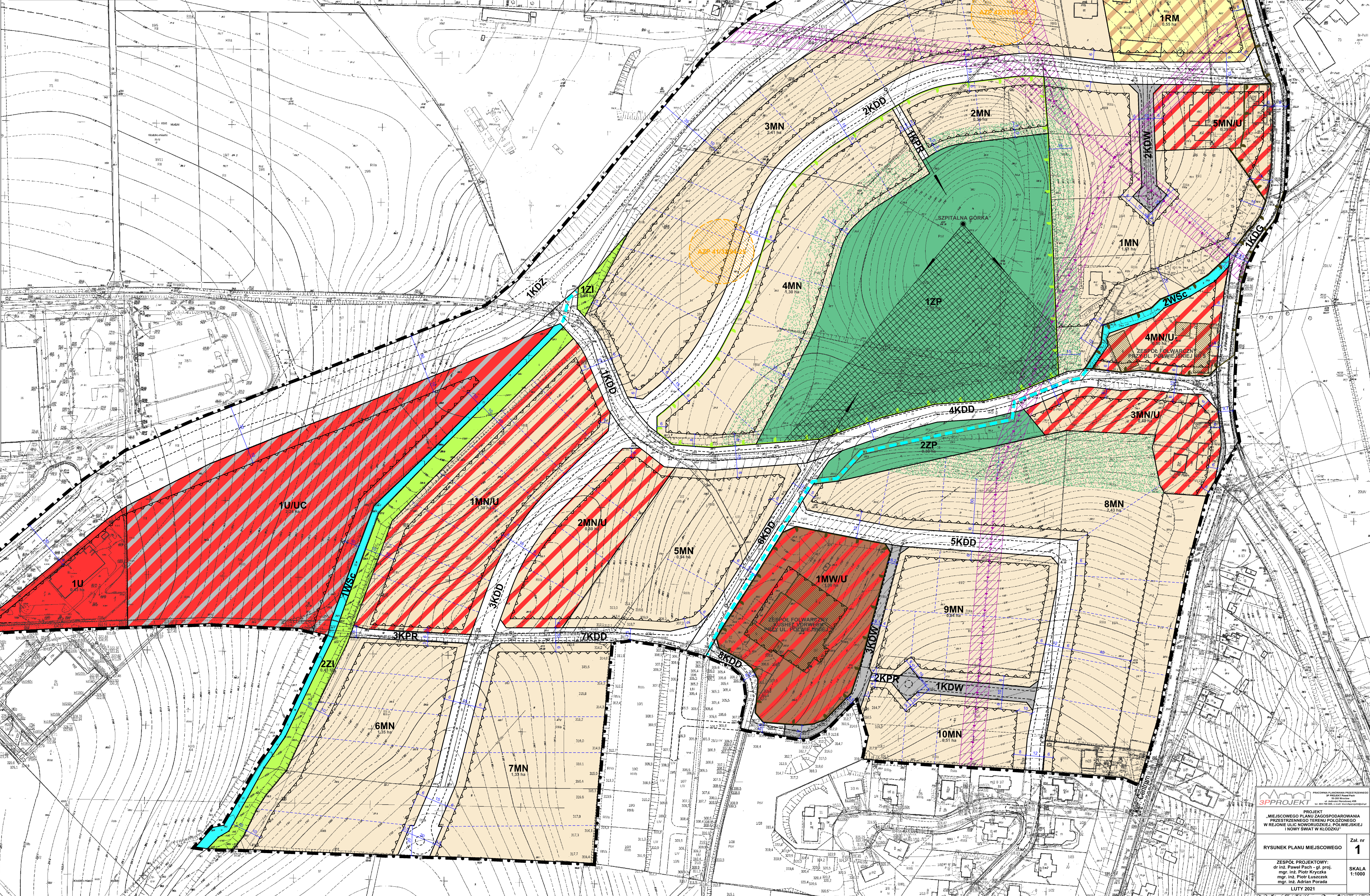
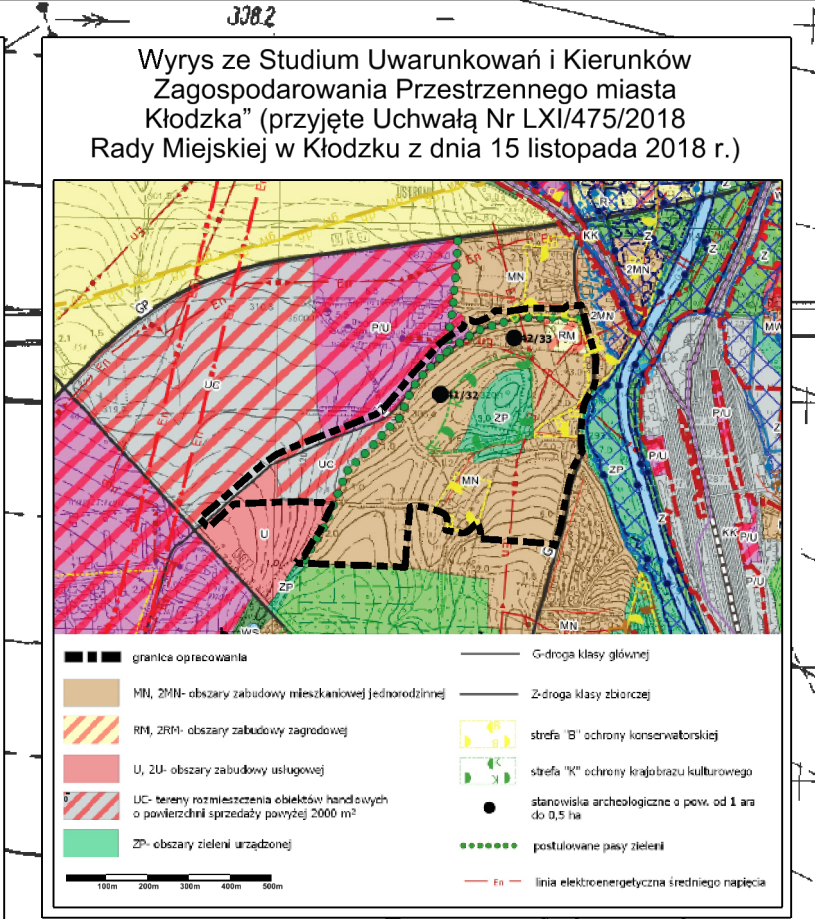


„MIEJSCOWY PLAN ZAGOSPODAROWANIA PRZESTRZENNEGO TERENU POŁOŻONEGO W REJONIE ULIC NOWORUDZKIEJ, PÓLWIEJSKIEJ I NOWY ŚWIAT W KŁODZKU”



RYSunEK PLANU MIEJSCOWEGO
SKALA 1:1000 - ZAŁĄCZNIK NR 1

- OZNACZENIA OBOWIĄZUJĄCE PLANU MIEJSCOWEGO**
- granica obszaru objętego planem miejscowym
 - linia rozgraniczająca tereny o różnym przeznaczeniu lub różnych zasadach zagospodarowania
 - nieprzekraczalna linia zabudowy
 - punkt szczególny
 - strefa ochrony widoku
 - oś widokowa
 - strefa zieleni
 - granica strefy „B” ochrony konserwatorskiej zabytkowych układów przestrzennych
 - granica strefy „K” ochrony krajobrazu kulturowego
 - obiekt figurujący w gminnej ewidencji zabytków
 - stanowisko archeologiczne
 - MN teren zabudowy mieszkaniowej jednorodzinnej
 - MN/U teren zabudowy mieszkaniowej jednorodzinnej lub usługowej
 - RM teren zabudowy zagrodowej
 - MW/U teren zabudowy mieszkaniowej wielorodzinnej lub usługowej
 - U teren zabudowy usługowej
 - U/UC teren zabudowy usługowej oraz rozmieszczenia obiektów handlowych o powierzchni sprzedaży powyżej 2000 m
 - E teren infrastruktury technicznej - elektroenergetyka
 - KDG teren drogi publicznej - droga główna
 - KDZ teren drogi publicznej - droga zbiorcza
 - KDD teren drogi publicznej - droga dojazdowa
 - KPR teren ciągu pieszo-rowerowego
 - KDW teren drogi wewnętrznej
 - ZI teren zieleni izolacyjnej
 - ZP teren zieleni urządzonej
 - WSc teren powierzchniowych wód śródlądowych - ciek wodny
- OZNACZENIA INFORMACYJNE PLANU MIEJSCOWEGO**
- 10 wymiar charakterystycznych odległości [w metrach]
 - proponowana granica działki
 - napowietrzna linia elektroenergetyczna średniego napięcia 20 kV
 - pas technologiczny ograniczonego zagospodarowania wzdłuż napowietrznej linii średniego napięcia 20kV
 - rów melioracyjny
 - kierunek powiązania komunikacyjnego
 - SZPITALNA GÓRKA opis wybranych istniejących obiektów i obszarów
 - 0,50 ha przybliżona powierzchnia terenu



3P PROJEKT
PRACOWNIA ARCHITECTURALNA I PROJEKTOWA
PROJEKT
MIEJSCOWEGO PLANU ZAGOSPODAROWANIA PRZESTRZENNEGO TERENU POŁOŻONEGO W REJONIE ULIC NOWORUDZKIEJ, PÓLWIEJSKIEJ I NOWY ŚWIAT W KŁODZKU
RYSUNEK PLANU MIEJSCOWEGO
Zal. nr 1
SKALA 1:1000
LUTY 2021